



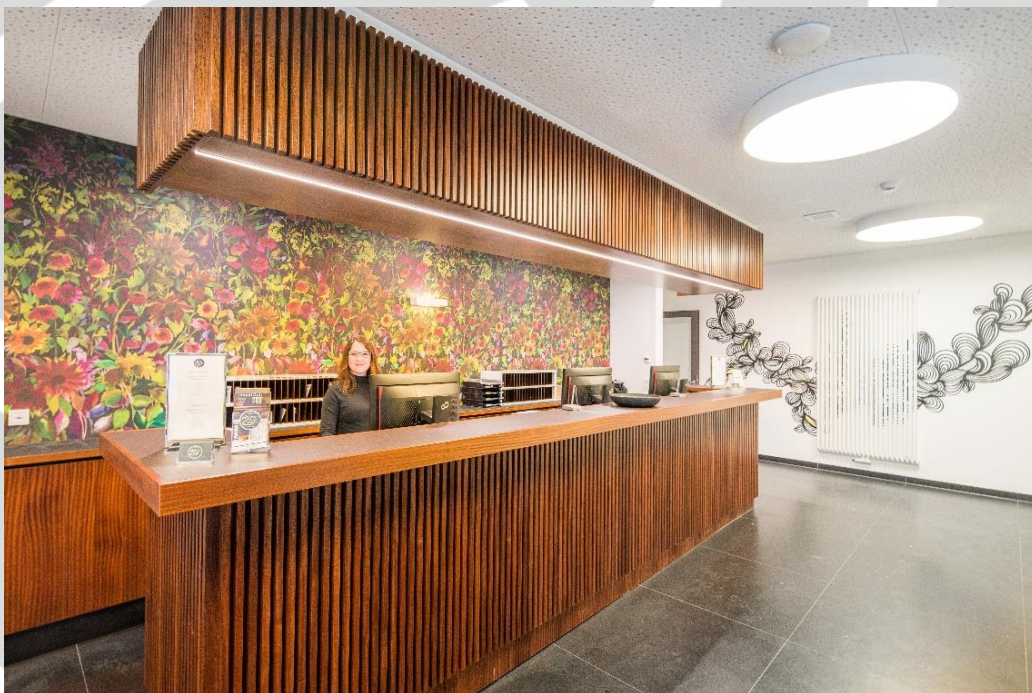
Ihr Tagungshotel CULT in Frankfurt am Main / Sachsenhausen



Offenbacher Landstraße 56

60599 Frankfurt am Main / Sachsenhausen

www.hotelcult.de



Gerne sind wir täglich vor Ort, telefonisch und per E-Mail für Sie da!

Tel.: 069/ 96 24 46-0

Fax:069/ 96 24 46-666

E-Mail: info@hotelcult.de



Unser Haus auf einen Blick:

Wir sind ein **4 Sterne Nichtraucher Hotel**

auf der Offenbacher Landstraße 56 in 60599 Frankfurt am Main/ Sachsenhausen.

Hotelausstattung:



- 125 **Nichtraucher Zimmer** stehen zur Verfügung.
(Einzelzimmer/ Doppelzimmer / 3-Bett-Zimmer / Comfortzimmer)

Zimmerausstattung:

Alle Zimmer sind ausgestattet mit einer Klimaanlage (individuell regelbar), 40-55 Zoll Flat Screen-TV + kostenfreies Sky-TV, Allergiker-Bettwäsche, kostenfreies W-Lan, Direktwahltelefon, Safe, Minibar, Schreibtisch und einem Badezimmer mit WC, Dusche, Haartrockner und Kosmetikspiegel. Ein reichhaltiges Frühstücksbuffet mit Kaffeespezialitäten ist im Zimmerpreis bereits inkludiert.

- 365 Tage im Jahr geöffnet / 24 Stunden besetzte Rezeption
- Frühstücksraum mit Tageszeitung
- Hotelbar mit einem 60 Zoll Flat Screen-TV
- Sauna mit Ruhebereich
- 2 Aufzüge
- Safe an der Rezeption
- Weckdienst
- Wäscheservice
- Öffentliche Verkehrsmittel (2 Minuten zu Fuß entfernt)
- Autobahnanbindung (2,5km entfernt)
- 3 Tagungsräume (Cult I mit 72m² / Cult II mit 16m² / Cult II mit 80m²)
- 30 hoteleigene Garagenstellplätze

Die Garagenstellplätze werden mit 10,-€ pro Übernachtung berechnet. Eine Vorreservierung ist nicht möglich. *Bitte beachten Sie: max. Höhe von 1,75m / max. Breite 1,90m / max. Länge 5,0m*

Gerne können sich in unserer Sauna mit Ruhebereich entspannen.

Bitte geben Sie uns 1 Stunde Vorlaufzeit, da diese nicht durchgehend beheizt wird.

Haustiere sind bei uns leider nicht gestattet.

FRANKFURT

Mit freundlichen Grüßen,

Ihr Hotel CULT-Team



Cult I 72 m² (EG) Raumhöhe: 2,5m



Standard Raumausstattung:

- Tageslicht (verdunkelbar)
- HD Beamer + Leinwand
- Dolby Surround Anlage
- Moderatorenkoffer
- Referententisch
- Echtholzparkett
- kostenfreies W-Lan
- Klimaanlage
- Flipchart + Pinnwand
- Blöcke + Kugelschreiber
- Apple TV / Clickshare

Bestuhlungsmöglichkeiten:

U-Form: bis zu 22 Personen

Kino-/Reihenbestuhlung: bis zu 40 Personen

Stuhlkreis: bis zu 30 Personen

Parlamentarisch mit Tischen: bis zu 30 Personen

Block-Form: bis zu 14 Personen /optional auch 2 Blöcke nebeneinander á 14 Personen

Die reine Raummiete inkl. Tagungstechnik beträgt 249,-€.

Diese entfällt, wenn eine Tagungspauschale gebucht wird.



Cult II 16 m² (3. Etage) Raumhöhe: 2,7m



Standard Raumausstattung:

- Tageslicht (verdunkelbar)
- HD Beamer + Leinwand
- Moderatorenkoffer
- kostenfreies W-Lan
- Flipchart + Pinnwand
- Blöcke + Kugelschreiber

Bestuhlungsmöglichkeiten:

Block-Form: bis max. 8 Personen

FRANKFURT

Die reine Raummiete inkl. Tagungstechnik beträgt 109,-€.

Diese entfällt, wenn eine Tagungspauschale gebucht wird.



Cult III 80 m² (EG) Raumhöhe: 3,2m



Standard Raumausstattung:

- Tageslicht (verdunkelbar)
- HD Beamer + Leinwand
- Dolby Surround Anlage
- Moderatorenkoffer
- Referententisch
- Echtholzparkett
- kostenfreies W-Lan
- Klimaanlage
- Flipchart + Pinnwand
- Blöcke + Kugelschreiber
- Apple TV / Clickshare

Bestuhlungsmöglichkeiten:

U-Form: bis zu 30 Personen

Kino-/Reihenbestuhlung: bis zu 50 Personen

Stuhlkreis: bis zu 45 Personen

Parlamentarisch mit Tischen: bis zu 40 Personen

Block-Form: bis zu 24 Personen

Die reine Raummiete inkl. Tagungstechnik beträgt 299,-€.

Diese entfällt, wenn eine Tagungspauschale gebucht wird.



**Wir freuen uns alle Gäste mit einem kostenfreien Begrüßungskaffee
willkommen zu heißen!**

Gerne bieten wir Ihnen auch eine Pauschale nach Ihren Wünschen an.

Tagungspauschale XS: ab 2 Personen buchbar

- Raummiete + Standard Tagungstechnik + W-Lan
- Kaffeepause vormittags + Brezeln und Obstkorb
- Mittagssnack (Fingerfood) 2 halbe belegte Brötchen *
- Kaffee nachmittags + Gebäck und Obstkorb
- Wasser und Apfelsaft im Raum unlimitiert oder 2 Softgetränke im Raum inkl.
für 45,-€ pro Person

Tagungspauschale S: ab 4 Personen buchbar

- Raummiete + Standard Tagungstechnik + W-Lan
- Kaffee vormittags + Brezeln und Obstkorb
- Mittagssnack (Fingerfood) Sandwiches / Wraps * (Tagessuppe und/oder Salat zu buchbar)
- Kaffee nachmittags + Gebäck und Obstkorb
- Wasser und Apfelsaft im Raum unlimitiert oder 2 Softgetränke im Raum inkl.
für 55,-€ pro Person

Tagungspauschale M: ab 8 Personen buchbar

- Raummiete + Standard Tagungstechnik + W-Lan
- Kaffee vormittags + Brezeln und Obstkorb
- Mittagessen (Buffet) Vorspeise / Hauptgang / Dessert *
- Kaffee nachmittags + Gebäck und Obstkorb
- Wasser und Apfelsaft im Raum unlimitiert oder 2 Softgetränke im Raum inkl.
für 65,-€ pro Person

Tagungspauschale L: ab 8 Personen buchbar

- Raummiete + Standard Tagungstechnik + W-Lan
- Kaffee vormittags + Brezeln und Obstkorb
- Mittagessen (Buffet) Vorspeise / Hauptgang / Dessert *
- Kaffee nachmittags + Gebäck und Obstkorb
- Abendessen (Buffet) Vorspeise / Hauptgang / Dessert *
- Wasser und Apfelsaft im Raum unlimitiert oder 3 Softgetränke im Raum inkl.
für 89,-€ pro Person

*1 Soft- und 1 Heißgetränk inkl.

Unter 10 Personen im Raum Cult I berechnen wir eine extra Raummiete in Höhe von 189,-€ pro Tag.

Unter 4 Personen im Raum Cult II berechnen wir eine extra Raummiete in Höhe von 89,-€ pro Tag.

Unter 10 Personen im Raum Cult III berechnen wir eine extra Raummiete in Höhe von 229,-€ pro Tag.



Die Lage

Das Hotel CULT ist sehr verkehrsgünstig und zentral gelegen.

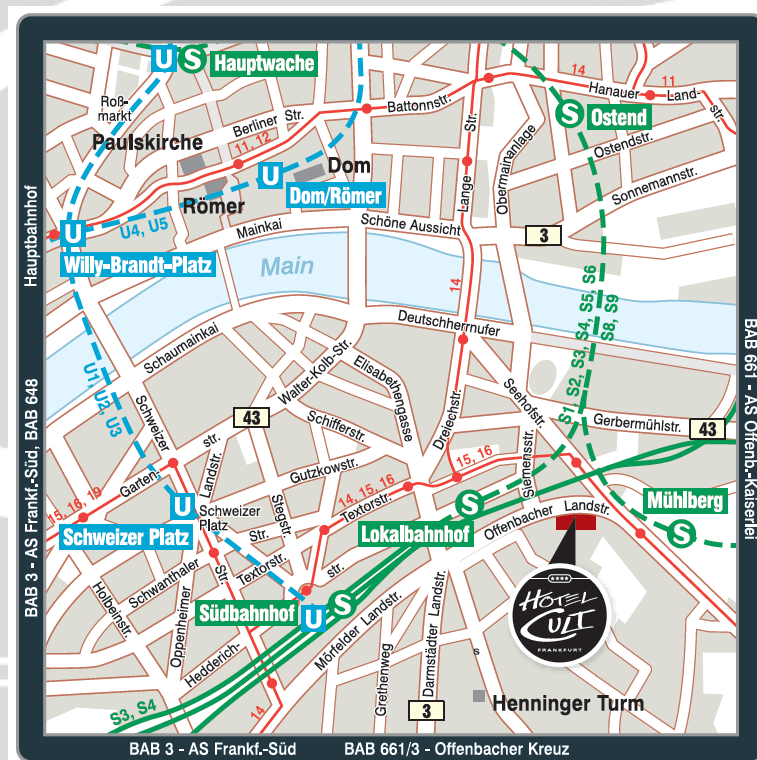
Die S-Bahnstationen Mühlberg und Lokalbahnhof befinden sich in unmittelbarer Nähe (2 Minuten Fußweg). Von diesen beiden Haltestellen können Sie bequem die Messe, das Bankenviertel, die Einkaufsstraße „Zeil“ und viele andere Sehenswürdigkeiten schnell erreichen.

Der Frankfurter Hauptbahnhof ist mit der S-Bahn in ca. 10 Minuten zu erreichen.

Den Flughafen Frankfurt erreichen Sie mit dem Taxi in ca. 18 Minuten oder mit den öffentlichen Verkehrsmitteln in ca. 20 Minuten.

Die berühmten Gegenden in Sachsenhausen, Schweizer Straße und Alt-Sachsenhausen, sind innerhalb kürzester Zeit fußläufig erreichbar.

Dort finden Sie die Highlights wie das Frankfurter Städel-Museum, die Schirn Kunsthalle Frankfurt, das Museum für Moderne Kunst, das Naturmuseum Senckenberg, das Filmmuseum, Museum der Weltkulturen, das Goethehaus, viele Frankfurter Ebbelwoi-Kneipen und vieles mehr.





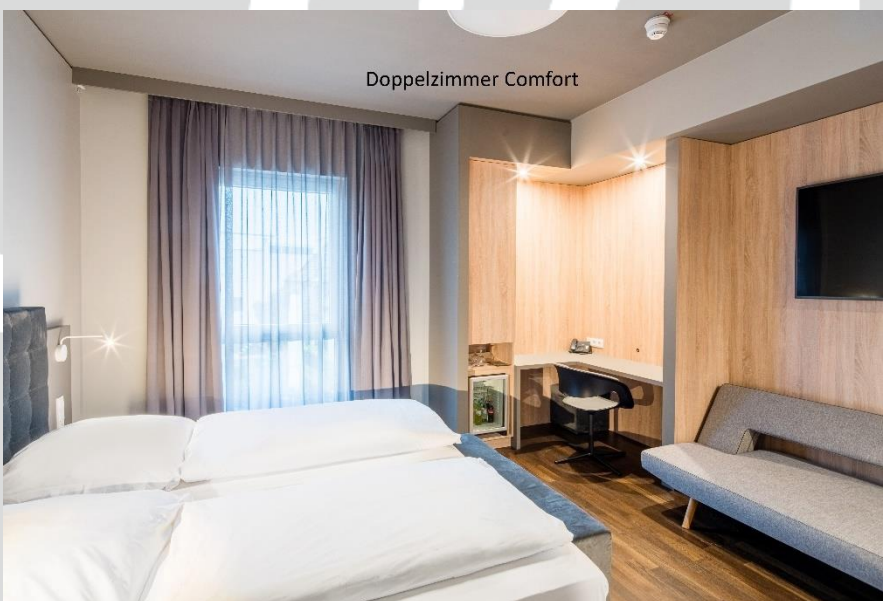
Zu guter Letzt...

Um Ihnen ein passendes Angebot für Ihre Veranstaltung oder Tagung zu unterbreiten und Ihren Wünschen gerecht zu werden, bitten wir Sie uns Ihre Anfrage per E-Mail an info@hotelcult.de zu senden.



Für Veranstaltungen und Tagungen steht Ihnen Frau Wolbert gerne zur Verfügung.

Gerne laden wir Sie vorab zu einer persönlichen Hausbesichtigung ein! *



**Bitte kontaktieren Sie uns vorab, um zu gewährleisten, dass die gewünschten Räumlichkeiten frei sind.*